

# CATALOG 2020-21

[www.bfkayaks.com](http://www.bfkayaks.com)



**butterfly kayaks**  
FOLDING KAYAK INNOVATION 1





PROUDLY MADE IN JAPAN 

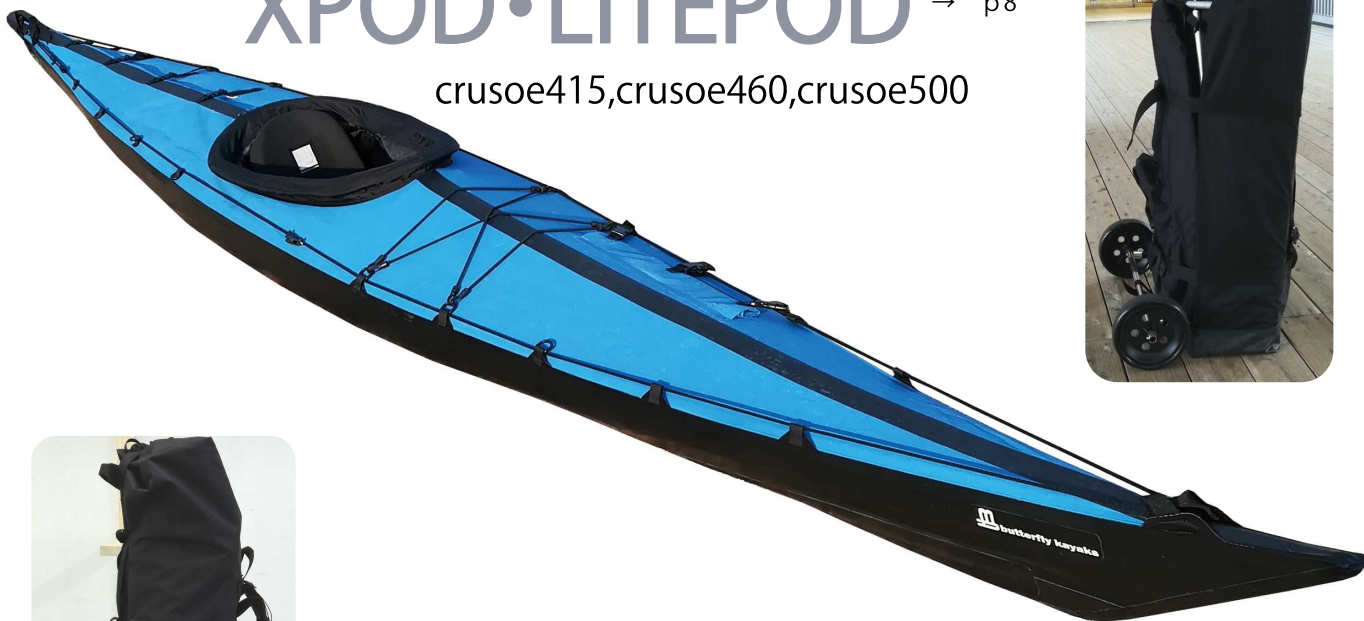
バタフライカヤックスは考え抜かれた斬新なアイデアと数々のフィールドでのテスト、ユーザーからの声を元に、最先端の素材とテクノロジー、クラフトマンシップにより、フォールディングカヤックの3要素 運搬・組み立て・水上性能 すべてにおいて最高のパフォーマンスを目指し、製品開発に取り組んでいます。

# CRUSOE series

最高の安全性能を持つシーソック・ホイール標準装備のエクスペディションモデル

## XPOD・LITEPOD → p8

crusoe415,crusoe460,crusoe500



ライトウェイト・コンパクト収納モデル

## LITE → p9

crusoe415,crusoe460,crusoe500

※写真のホイールセットは別売りです。



シングル艇・タンデム艇として使用できるマルチパーパスモデル

## TANDEM

crusoe tandem460 → p10・11



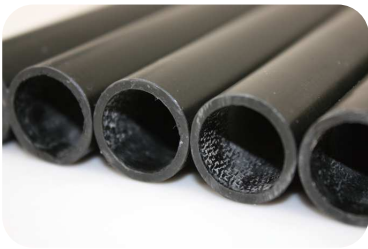
※写真のシステムカートセットは別売りです。





# ADVANCED MATERIAL

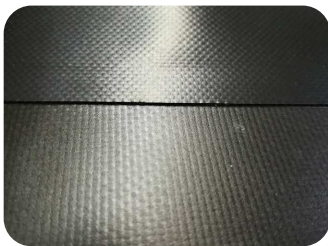
## スーパーストレングスG-FRPフレーム



フレームには数々の実験から得られたバタフライカヤックス独自の仕様と成型法を用いて、高い強度を持つグラスファイバーFRPを使用し、さらに特に強度の要求される部分には円周方向の繊維を強化したリングを追加し、耐久性を高めています。その軽量かつ高い反発力により、岩からの衝撃を吸収し、曲がることなく、海水でも錆びず、使用後のメンテナンスも容易です。ステム、リブの曲げ部分には高強度アルミにアルマイト加工を施したパイプを使用しています。

## ウレタンハル・ウレタンエアチューブ

ハルクロスには加硫ゴムと同等のゴム弾性、優れた耐摩耗性、高い溶着強度を持ち、長期の耐久性が要求される工業用ローラーなどにも用いられるウレタン素材を使用し、耐久性抜群です。特に高い強度を要求されるボトムハル部分にはエクスぺディション用の厚み1.5倍、引き裂き強度3倍のヨーロッパ製の最新1680DTPUファブリックを採用。サイドハル部分は軽量の840DTPUファブリックを採用。エアチューブには420Dナイロン補強ウレタンメンブレンを使用。シーム部分には同素材のウレタンストリップを内側から溶着し、高圧にも耐えうる引張り強度を確保。高い圧力により、水圧による変形も小さく、高い横安定性をもたらしめます。バルブには信頼性の高い大型のインフレーターポート用を使用。大型バルブにより、すばやい空気の出し入れが可能です。



# TECHNOLOGY

## HF WELDING TECHNOLOGY

船体布は高周波溶着技術を駆使し、浸水や糸切れの原因となるミシン縫い部分を極力なくし、デッキ、ハルの接合部分は船首から船尾まで、バウハッチ、スターンフラップに至るまで、ほぼすべての部分を溶着で接合しています。また、シーソック・エアチューブも高周波溶着により接合し、高い信頼性、気密性、耐久性を実現しています。



## 3D COMPOSITES COAMING

シングル艇の Cockpit コーミングフレームは複雑な3次元形状を、高い強度を持つG-FRP材料を用いて独自の成型法により一体成型したFRPコーミングと、曲げ加工とアルマイト加工で処理された高強度アルミ材料L64T-8を組み合わせ、軽量で高剛性なCockpit周りを実現しました。その強度を生かし、運搬時コーミングフレームに車輪を接続することも可能になりました。





# QUICK ASSEMBLY

フレーム部品点数わずか3〜6。多くの部品を一体化させた構造により、組み立ては非常に簡単で、迷うことはありません。慣れれば10分程度で組み立てることができます。また、部品を忘れたり、紛失したりする可能性も低く、使用後のメンテナンスも簡単にできます。簡単な組み立て、分解、収納はフォールディングカヤックの自由度を上げます。

※実際のシーソックの色はブラックとなります



①コックピットポッドからパーツを取り出す



②コックピット部分のフレームを伸ばす



③バウ側フレームを取り付ける



④船体布にフレームを押し込む



⑤スターン側フレームも取り付けウインチでテンションをかける



⑥エアチューブに空気を入れる



⑦スターン開口部を閉じる



⑧完成

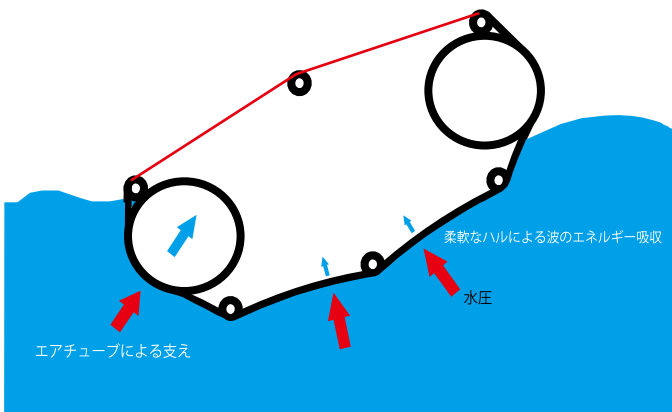
# EASY CARRYING



カヤックツーリング中、悪天候やトラブルにより、出発地点に戻れない状況でもフォールディングカヤックは折りたたんでフェリーや電車、バスを利用することで、その危機的状況を回避することができる場合があります。そんな状況で、カヤックとすべての装備を背負うのはかなりの体力を必要としますが、ホイールを簡単に取り付け出来れば無理なく移動できます。

XPOD・LITEPODには運搬に便利なホイールをワンタッチで取り付けられるアタッチメント、ホイール2個が標準装備されています。LITEにはオプションのLITE専用ホイール、タンデムには収納バックにオプションのシステムカートセットを取り付けることができます。20cm大径ホイールは階段や砂浜での移動も可能にします。

# DESIGN



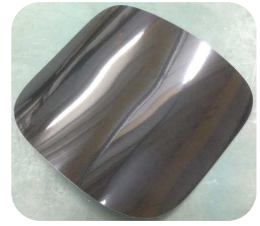
初心者でも不安のない十分な安定性と、適度なボリューム配分によるスピード性能、高い操作性をバランスよくデザインしています。特に波の中での安定感、操作性は高い評価を得ています。また、ウェザーコッキングに強い独特のデザインにより、風に対しても影響を受けにくくなっています。



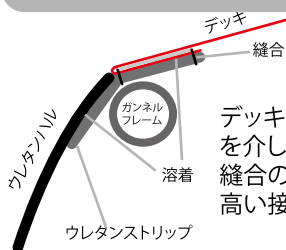
# CONSTRUCTION

## FRP製バックパネル内蔵シート

背もたれ部分にはFRP製バックパネル+ミニセルフォームを、シート部分には硬さの異なる2枚のフォームを入れ、快適な座り心地を実現しています。



## デッキ・ハルの溶着接合



デッキとハルの接合はウレタンストリップを介して重ね合わせ高周波溶着しています。縫合のみの接合や突合せ溶着接合に比べ高い接合強度と防水性を実現しました。

## バウハッチ

船体布の柔軟性を生かしたシンプルなスリット状のバウハッチを採用。防水バッグのようなフラップの巻き込みにより、高い防水性を実現。10Lサイズの防水バッグの出し入れが可能です。より開口部の広いラージタイプ選択可能。



## バータイプフットブレイス

プレート付きバータイプのフットブレイスは、しっかり踏ん張ることができ、効率的なパドリングが可能です。位置調節はコックピットからストラップで調節可能。





## ジッパーレススターン開口部

壊れたり錆びて動かなくなる可能性の高いジッパーを使用せず、内部・外部2重のバックルで開閉できる方式を採用。フルオープンスターンデッキは大型防水バッグが直接スターン荷物室に入ります。また、フラップはデッキに高周波溶着されており、縫い目がなく防水性、耐久性抜群です。



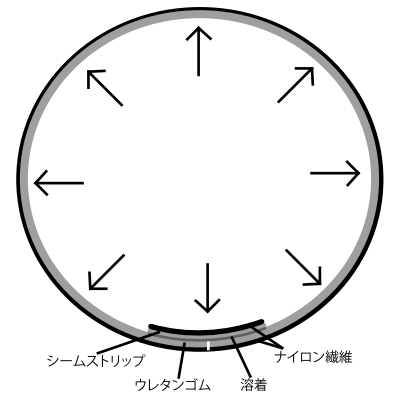
## フレーム下ハル補強ストリップ

ボトムクロススキール、チェーンのフレームが通る部分の下には補強ストリップを溶着し、船体布の消耗を防ぎます。



## ウレタンエアチューブ

カヤックの両サイドにはエアチューブが内蔵されています。繊維強化TPU素材、大型バルブにより素早い空気の出し入れが可能です。



## ウインチ式テンションシステム

フレームに組み込まれたシンプルなL字型インチを回転させることにより、テンションのかけ始めから最終段階まで連続して一定の力を、船体布にかけることができます。船体布が伸縮しても紐の長さを調整する必要はなく、常に最大限のテンションをかけることができます。





# XPOD - LITEPOD

## コックピットポッド



XPOD収納状態



LITEPOD収納状態

XPOD,LITEPOD は沈脱時、船体内への浸水を最小限に抑え浮力を確保するシーソックがそのまま収納バッグになり、中に全ての部品を収納するシンプルで安全性の高いコックピットポッドシステム採用。シーソックの素材には1000D ポリエステル PVC ターポリンを溶着接合した完全防水素材を使用し、長期の使用にも耐えます。オプションでさらに丈夫な TPU 素材や軽量なナイロン素材への変更も可能。また、コックピットポッドの骨格にはFRPコーミング+高強度アルミ曲げパイプを組み合わせた一体構造を採用し、軽くて高剛性なコックピット周りを実現しました。また、その強度を生かして、車輪をコックピットに差し込むだけで高剛性なカートバッグになります。

コックピットから満水まで水を入れた状態



※実際のシーソックの色はブラックとなります



シーソックあり



シーソックなし

## XPOD・LITEPOD 比較



XPOD収納状態



LITEPOD収納状態

XPOD はコックピットが立体的に組み立てられた状態のまま収納します。組み立てはコックピットにまとまったフレームを前後に伸ばし、バウスターンフレームを取り付けます。収納時、立方体形状で自立しやすくフレームカバーをさらにつけるので、シーソックを保護し、きれいにまとまります。また、クルーソー 500 の場合、最大長さが LITEPOD よりも 6 c m短くできます。

対して LITEPOD は直線的な LITE フレームをシーソックに収納します。組み立ては多くのフレームがつながっているバウフレーム、スターンフレームを持ち上げてショックコードの力でジョイントし、最後にコックピットポッドを接続します。XPOD に比べてボトムフレームが外部に出ないので、フレームカバー不要、背負いやすく、収納もしやすく、圧縮できるのでボリュームも小さくなります。LITEPOD はできる限り荷物を少なくしたい方にお勧めです。

LITE フレーム



L I T Eフレームは部品点数わずか4-6で、シンプルで分かりやすい構造です。コックピットはXPOD、L I T EPODと同じFRPコーミング+高強度アルミフレームの剛性が高いタイプとなります。オプションでL I T Eホイール取り付け可能。



収納バッグにはオプションの車輪を接続する穴が設置されています。

フレームを持ち上げることにより自動的にフレームがジョイント出来ます。

2WAY STORAGE

特許出願中



コックピット上向き収納



コックピット下向き収納



発送する時には出来るだけ小さく収納し、長い距離を移動する時には車輪をつけるなど、状況に応じて収納状態を変えることができます。(車輪を取り付けるにはオプションのL I T Eホイールセットが必要)



# TANDEM

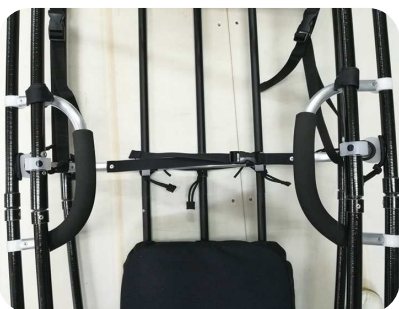
シングル艇・タンデム艇として使用できるマルチパーパスモデル



※写真のシステムカートセットは別売りです



## ニーブレイス標準装備



膝のフィット感を増すニーブレイス標準装備。1人使用時、2人使用時どちらでも使用できます。

## 3分割リブ

特許出願中

使用状況に合わせて船体幅、ボリューム、ロッカーを変えることができる。

2人使用時



1人使用時



オープンコックピットの2人艇は、1人でも2人でも使用でき便利な反面、1人艇としての使用時には幅が広すぎることによる漕ぎにくさや、ボリュームが大きすぎることによるスピードの低下、水面上に出る体積が大きく風の影響を受けやすく、水面下に沈み込む体積が増える2人使用時に調整された回転性では、1人使用時には回転性が高すぎるといった欠点もありました(当社試作艇比)。バタフライカヤックス独自の3分割リブフレームは部品点数を少なくし組み立てを簡単にするだけでなく、わずかな部品の交換だけで船体幅を縮め、ロッカーを小さくすることが出来、1人艇として使用するときも快適な漕ぎ心地を実現しました。幅を狭めると、当社シングル艇クルーソー460に匹敵するスピードを出すことができます。



### 広い前席コックピット



コックピット前のリブフレームは上下分離構造でサイドにフレームの出っ張りがなく、また取り付け位置も足への干渉がないように前後に間隔をあけて配置しています。広く乗り降りがしやすく、座るとゆったりした前席で2人使用でも快適に乗ることができます。また、この構造によりバウ形状を鋭く絞り込むことが可能になり、波切り、スピード性能を向上させることが出来ました。

### ローリングスライドフレーム

ある程度フレームがまとまった状態でつながっている独自のブロックフレーム、リブが接続されたまま回転収納できる構造を採用。取り付け場所を迷うことなく、また部品の紛失の可能性も少なくなります。中央部分のパイプとリブは外れない構造となっており、組み立て時、カヤックとして使用時も体重がかかっても外れることはありません。



### キールサイドストリンガー

水圧によるボトムハルの凹みを抑え、スピード、操作性を向上させます。特に幅の広い2人艇には必要な装備です。



### コーミングカバー装着時



2人用

オープンコックピットは乗りやすく開放的ですが、一度に多くの水が浸入する恐れもあります。海や波風の強い場所で使用するときは必ずコーミングカバーを装着してください。

1人用



# FOLDING KAYAK PRODUCTS

## クルーソー415

ライト(L I T E) ¥270,000  
 エクスポッド(X P O D)・ライトポッド(L I T E P O D) ¥290,000

全長415cm 最大幅69cm 重量 L I T E約16kg、X P O D・L I T E P O D約17.5kg (シーソック兼収納バッグ込み)



軽快な操作性とスピード性能を併せ持ち、リバーツーリングから沿岸ツーリングまで幅広く使えます。

## クルーソー460

ライト(L I T E) ¥290,000  
 エクスポッド(X P O D)・ライトポッド(L I T E P O D) ¥310,000

全長460cm 最大幅62cm 重量 L I T E約17.5kg、X P O D・L I T E P O D約19kg (シーソック兼収納バッグ込み)



海、川、様々なフィールドに対応する抜群の操作性とスピード性能をバランスさせました。  
 沈脱時の浸水を最小限にするコックピットポッド構造に加え(L I T Eモデルは除く)、  
 多少荒れた海でも安定感抜群で、安心してフィールドに出ることができます。

## クルーソー500

ライト(L I T E) ¥340,000  
 エクスポッド(X P O D)・ライトポッド(L I T E P O D) ¥360,000

全長500cm 最大幅58cm 重量 L I T E約19kg、X P O D・L I T E P O D約20.5kg (シーソック兼収納バッグ込み)



海での島渡りを想定した高速デザインハル。風にも強く、少ない力での長距離移動を可能にします。  
 安全性の高いコックピットポッドシステム(L I T Eモデルは除く)、錆びないFRPフレームは  
 海での使用に最適です。

YELLOW

### ライト(L I T E)仕様・標準装備

・収納サイズ クルーソー415 92x47x30cm  
 クルーソー460 98x47x30cm  
 クルーソー500 106x47x30cm

・バックパック

### シングル艇 共通仕様・標準装備

・コックピットサイズ(内寸)80x38cm  
 ・組み立て時間 約10分(※1)  
 ・デッキロープ・ショックコード・ノーマルハッチ  
 ・エアポンプ・リペアキット・スプレースカート  
 ・フットブレイス・シートx1

※1 組み立て時間は慣れや状況により変わります。

### エクスポッド(X P O D)仕様・標準装備

・収納サイズ クルーソー415 92x47x30cm  
 クルーソー460 97x47x30cm  
 クルーソー500 100x47x30cm

・シーソック兼収納バッグ ・ホイールセット

### カラー選択



・デッキカラー

・ボトムカラー

### ライトポッド(L I T E P O D)仕様・標準装備

・収納サイズ クルーソー415 92x47x30cm  
 クルーソー460 98x47x30cm  
 クルーソー500 106x47x30cm

・シーソック兼収納バッグ ・ホイールセット

※仕様・価格は予告なしに変更されることがあります。  
 ※表示価格はすべて消費税別です。  
 ※印刷の都合により、カタログの色は製品の色と異なる場合があります。

## クルーソータンDEM 460 (crusoetandem460) ¥280,000

全長460cm 最大幅75cm (オプションのシングルボトムリブ使用時は69cm) 重量 約20kg (シート×2使用時)



1人艇、2人艇、フィッシング艇と多用途に使用できるオープンコックピットモデル。幅、ボリウム、回転性を変えられるオプションのシングルボトムリブセット(¥4,000)を取り付けると、多くの荷物を積めるスピードの速い1人艇としても最高のパフォーマンスを発揮します。

### 仕様

- ・コックピットサイズ(内寸) 206×44cm (シングルボトムリブ使用時は206cm×38cm)
- ・組み立て時間 約10分(※1)
- ・収納サイズ 約97×47×30cm

### 標準装備

- ・デッキロープ、ショックコード
- ・エアポンプ
- ・リペアキット
- ・シート×2
- ・バックパック
- ・フットブレイス×2
- ・ニーブレイス

## OPTION

購入時に変更できます。後付けの場合は、[ ]内の表示価格になります。

ラージバウハッチ ¥4,000 [後付け不可] ※タンDEMには不要です



標準のバウハッチに比べ開口部の幅があり、荷物の出し入れがしやすくなります。

## シーソックメッシュポケット

(XPOD・LITEPODのみ選択可能)

¥4,000 [後付け¥8,000]



シーソック内フロントデッキ部分に配置したメッシュポケット。小物の収納に便利です。

ウレタンシーソック ¥12,000 (XPOD・LITEPODのみ選択可能)

[別に単体購入の場合¥24,000・XPOD用とLITEPOD用があります]

ハルと同じ耐久性の高いTPUウレタン素材を使用したシーソック兼収納バッグです。より高い耐久性を求められる方に。

ナイロンシーソック 追加料金なし(XPOD・LITEPODのみ選択可能)

[別に単体購入の場合¥18,000・XPOD用とLITEPOD用があります]

1000Dコーデュラナイロン素材を使用した軽く柔軟性のあるシーソック兼収納バッグです。軽さを求められる方に。防水性は標準のPVCやTPUより若干低くなります。



デッキDリング追加(左右セット) ¥2,000 [後付け不可]



コックピット前のバウデッキ部分のDリング間に、さらにDリングを追加したり、標準ではロープ通し用ループだけの部分にDリングを入れたりすることにより、ショックコードをさまざまな配置に出来るオプションです。

参考 ・標準装備のDリング、ショックコード配置



クルーソータンDEM 460  
(バウ側に6個、サイドに10個、スターン側に4個)



クルーソー415,460,500(バウ側に6個、スターン側に6個)

センターライン追加 ¥8,000 [後付け不可]



デッキ中央にセンターラインを溶着接合します。引き締まったデザインになり、デッキ布の補強にもなります。黒以外の特別色でも製作可能です。



# SAILING ACCESORIES



light sail 1.0

rudder set

写真はライトセール1.0とラダーのコンビセット取付時



ライトセール1.0 ¥55,000

カヌーワールド・ディレクター西沢あつし氏との共同開発で生まれたバタフライカヤックス・オリジナルの後付けセールキット。ストラップ4本とスナップリング4か所を固定するだけで簡単に取り付けられます。収納状態から上に起こすだけでセールが拡がり、1本ロープの簡単操作で追い風から横風まで広く捉え、緊急時もロープを引くだけですぐにマストを倒せます。セールを上げた状態でパドリングも併用できるので、風が弱い時でもパドリングの補助として使用できます。ラダーと組み合わせると両手フリーとなり、より効果的です。



セール面積1.0㎡。

収納サイズ 130x15x15cm 重量1.7kg 収納袋付属  
材質 ベース:アルミパイプ+FRPプレート  
マスト、ブーム、バテン:FRP  
セールクロス:ダクロン 4oz



ラダーセット ¥50,000

グラスファイバー製CNC切り抜き板を使用したラダーセット。フットペダルは回転式でラダーを上げている時もしっかりと踏み込むことができます。後付けの場合、船体布とシーソックを送っていただく必要があります。

収納サイズ 50x15x15cm 重量1.7kg  
スターンラダーフレーム、フットペダル、ワイヤー、収納袋付属

## SAILING COMBINATION SET

セーリングコンビネーションセット1.0 ¥90,000

ライトセール1.0とラダーセットのコンビセット。  
個別購入よりも15000円OFF。



# ACCESSORIES

システムカートセット ¥15,000



(※写真のバックパックは価格に含まれていません。)

XPOD、LITE、タンデムの収納バッグに簡単に取り付けられる20cm大径ホイールのカートセットです。L64T-8アルミ製、アルマイト加工済み。軸はステンレス製。収納袋、締め付けストラップ付きです。

バックパック ¥20,000

(※写真のパドルは価格に含まれていません。)



タンデムに標準装備のバックパック。XPODを背負ったり、宅配便で送るときの保護カバーとしても使えます。1000Dコーデュランナイロン、磨耗しやすい底部分は1680Dバリステックナイロン使用。システムカートセットを取り付けると、カートバッグとしても使用できます。

LITEに標準装備の専用バックパック、ホイールセットもあります。

LITEバックパック ¥20,000

LITEホイールセット ¥10,000



システムカートセットは組み立てたカヤックを運搬するカヤックカートとしても使用できます。

写真の車軸、ホイール2個はXPODに標準装備です。XPODご購入の場合は、ホイール、軸なしのシステムカートフレーム ¥8,000を追加すればシステムカートセットとして使用できます。

タンデム艇用コックピットカバー

1人用 ¥15,000

2人用 ¥18,000



SEALSスプレースカート

¥12,000

(シングル艇には標準装備)



シングルボトムリブセット

¥4,000



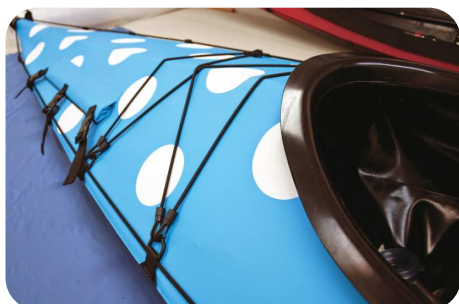
タンデム艇の幅を狭め、1人使用時のスピード、漕ぎやすさを高めることができます。

※オプション・アクセサリ・消耗部品・交換部品について、詳しくはホームページでご確認ください。

バタフライカヤックスではフレーム、船体布の開発から製造まですべて国内自社工場内で行っているため、部品交換や修理、改造、特別仕様モデル製作など、きめ細やかな対応が可能です。交換部品はバタフライカヤックス・オンラインショップでもご購入いただけます

<http://bfkayaks.com/store/>

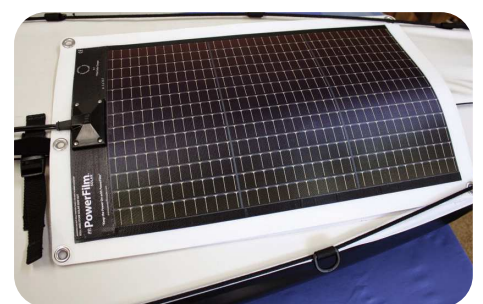
特別仕様制作例



オリジナルデザイン印刷



超軽量北極冒険仕様



ソーラーパネル取付



# COLOR ORDER

カヤック本体価格にプラス ¥15,000 で標準 4 色以外のデッキカラーで製作もできます。



マリーゴールドイエロー



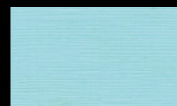
ホワイト



ライムグリーン



カクタスグリーン



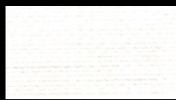
ライトコックター



ダークグレー



クリームイエロー



オフホワイト



ベビーピンク



グリーン



ブライトブルー



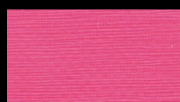
ライトグレー



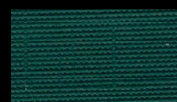
カフェオレ



グレージュ



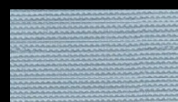
スイートピンク



ディープグリーン



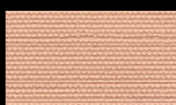
ラベンダー



グレー



テラコッタ



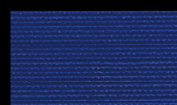
ベージュ



ピンク



スプリースグリーン



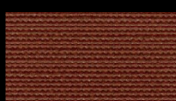
ロイヤルブルー



シルバークレー



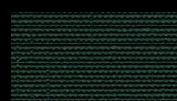
オレンジ



ブラウン



カーディナルレッド



ダークグリーン



ネイビー



ブラック

- ※ 色見本はあくまでも参考です。印刷の都合により、実際の色とは異なります。ご注文される場合は色サンプルをお送りすることもできます。
- ※ メーカーの都合により、廃盤色になっていることがあります。製作が可能かどうかは、お問い合わせください。
- ※ 色見本はすべての製作可能な色から抜粋して表示しています。この色見本にない色でも製作可能です。詳しくはお問い合わせください。

[www.bfkayaks.com](http://www.bfkayaks.com)



バタフライカヤックス株式会社

〒670-0981 兵庫県姫路市西庄甲 3-2-5 番地  
TEL 079-227-3066 FAX 079-298-1964  
Mobile 090-5124-5974  
e-mail : info@bfkayaks.com